

## एम.एस. ऑफिस का परिचय

### INTRODUCTION TO M.S.OFFICE

माइक्रोसॉफ्ट ऑफिस 2000 सॉफ्टवेयर कोई नया सॉफ्टवेयर नहीं है बल्कि पहले से प्रचलित माइक्रोसॉफ्ट ऑफिस 97 का ही एक नवीनतम स्वरूप है।

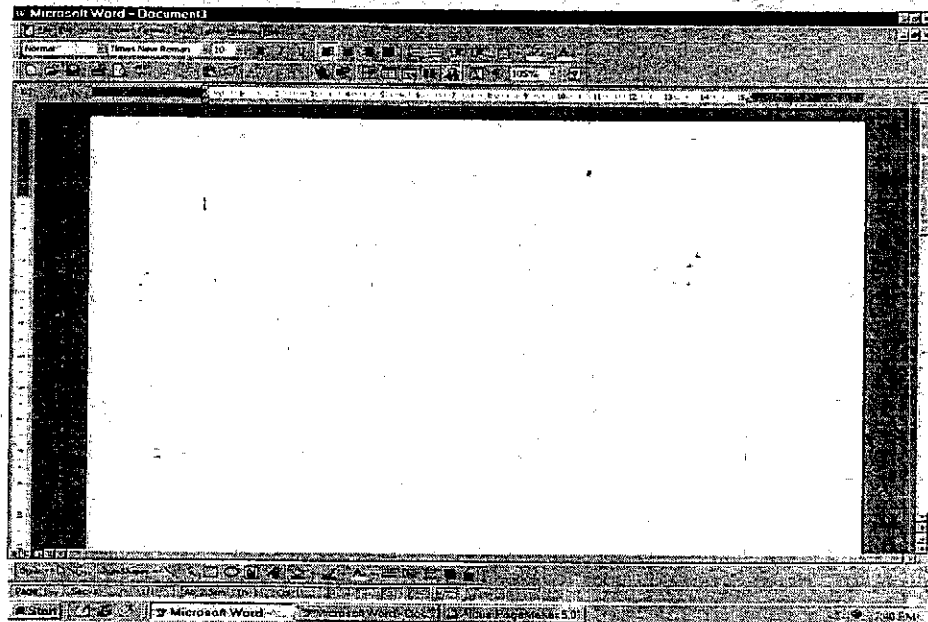
माइक्रोसॉफ्ट ऑफिस 2000 की विशेषता अतिरिक्त ग्राफिक्स द्वारा प्रस्तुति और इंटरनेट के लिए उपलब्ध अतिरिक्त प्रोग्राम्स हैं।

एम.एस. ऑफिस में मिलने वाले प्रोग्राम्स निम्न प्रकार हैं -

- |  |  |
|--|--|
| <input type="checkbox"/> माइक्रोसॉफ्ट वर्ड (MS-Word)             | <input type="checkbox"/> माइक्रोसॉफ्ट आउटलुक (Microsoft Outlook) |
| <input type="checkbox"/> माइक्रोसॉफ्ट एक्सेल (MS Excel)          | <input type="checkbox"/> आउटलुक एक्सप्रेस (Outlook Express)      |
| <input type="checkbox"/> माइक्रोसॉफ्ट एक्सेस (MS-Access)         | <input type="checkbox"/> माइक्रोसॉफ्ट टूल्स (Microsoft Tools)    |
| <input type="checkbox"/> माइक्रोसॉफ्ट पावर पॉइंट (MS-PowerPoint) |  |

#### माइक्रोसॉफ्ट वर्ड

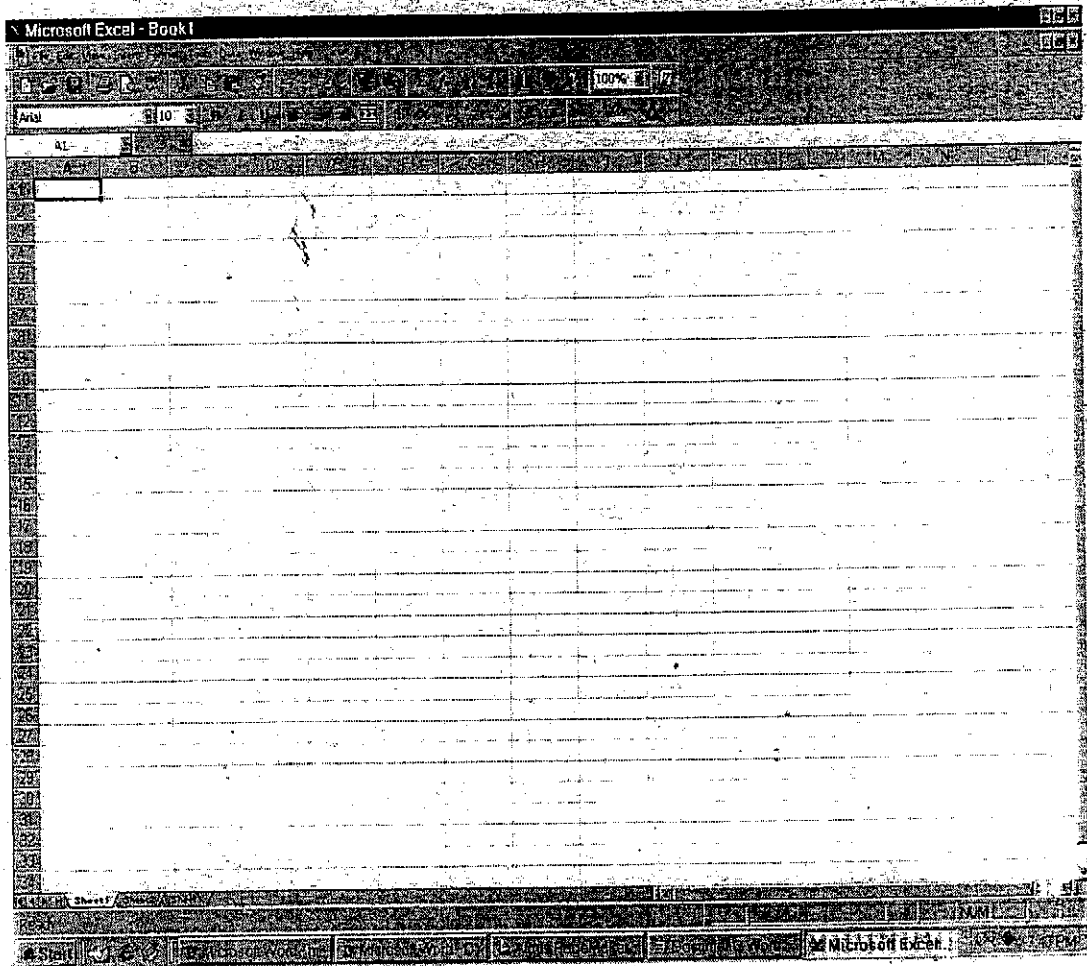
माइक्रोसॉफ्ट वर्ड में आप वर्ड प्रोसेसिंग के सभी काम कर सकते हैं। किसी भी ऑफिस में डॉक्यूमेंटेशन एक सर्वोच्च प्राथमिकता वाला कार्य होता है।



वर्ड में आप विभिन्न Font का प्रयोग करके मनचाहे स्वरूप में अपना डाक्यूमेंट टाइप कर सकते हैं। वर्ड में टाइप किये गए डाक्यूमेंट को आप डिस्क में सेव करके रख सकते हैं और जब आवश्यकता हो उसमें आवश्यक बदलाव करके प्रिंट निकाल सकते हैं।

वर्ड में अंग्रेजी में टाइप किये गए मैटर की स्वचालित ढंग से स्पेलिंग चेक की जा सकती है। माइक्रोसॉफ्ट वर्ड में तैयार किये गए डाक्यूमेंट में आप ClipArt गैलरी से चुनकर आवश्यकतानुसार पिक्चर भी लगा सकते हैं जिससे डाक्यूमेंट की प्रस्तुति बहुत आकर्षक हो जाती है।

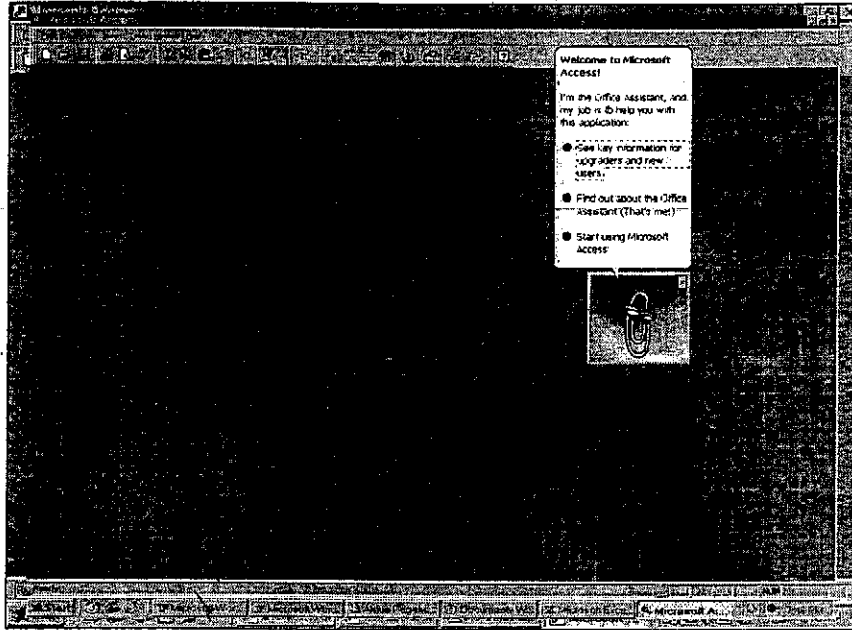
माइक्रोसॉफ्ट एक्सेस में आप वर्कशीट बनाकर टेबिल के रूप में अपना डेटा रख सकते हैं और कैलकुलेशन कर सकते हैं।



एक्सेल में आप किसी भी खाने में कैलकुलेशन के लिए फार्मूला सेट कर सकते हैं। इस प्रकार फार्मूले में स्पेसिफाई किये गए सेल एड्रेस के आधार पर परिणाम आ जाते हैं। एक्सेल की वर्कशीट का मुख्य लाभ यह है कि यदि किसी सेल में डेटा बदल दिया जाए तो उसके आधार पर तैयार होने वाले परिणाम भी उसी के अनुसार बदल जाते हैं।

### डेटाबेस एक्सेस

एक्सेस एक डेटाबेस प्रोग्राम है जिसमें आप अपने ऑफिस या व्यापारिक प्रतिष्ठान से सम्बन्धित व्यक्तियों या

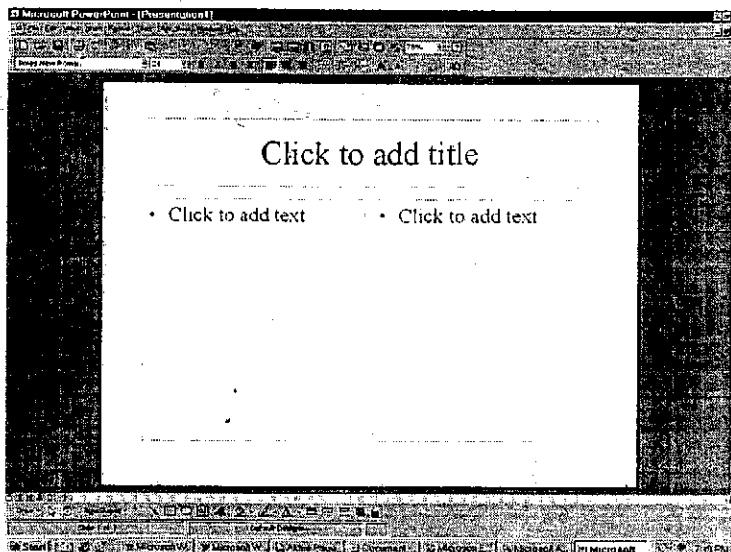


संस्थानों के नाम, ऐड्रेस आदि डेटा एकत्र करके रख सकते हैं। डेटाबेस में स्टोर किये गए हजारों या लाखों डेटा में से कुछ आवश्यक डेटा किसी तर्क के आधार पर (जैसे, - शहर के नाम) छांटें और देखे जा सकते हैं।

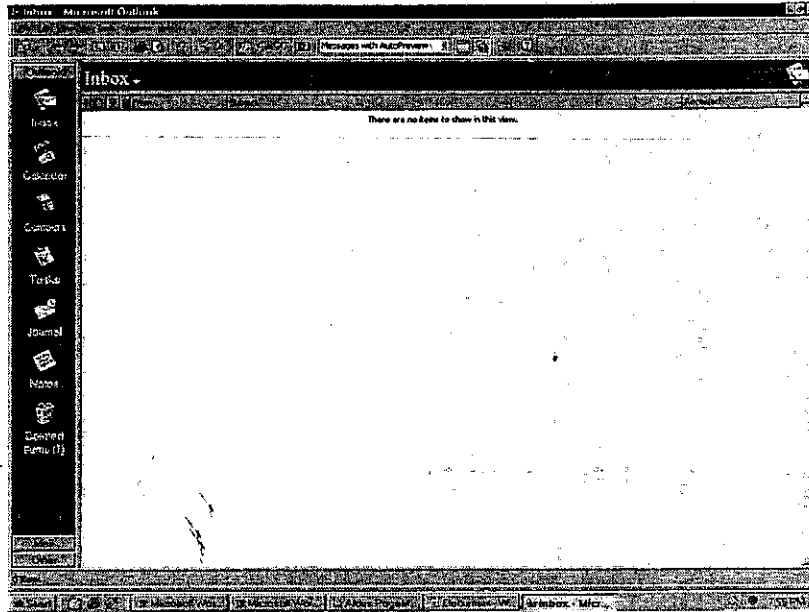
डेटाबेस मैनेजमेंट के लिए माइक्रोसॉफ्ट एक्सेस एक सर्वोत्तम प्रोग्राम है जो ऑफिस का एक भाग है।

### माइक्रोसॉफ्ट पावर पॉइंट

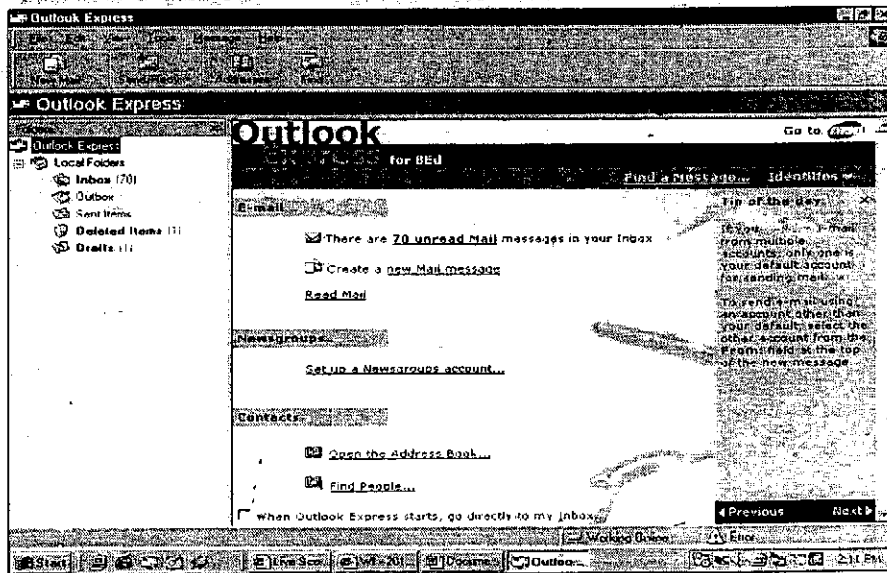
पावर पॉइंट में स्लाइड के रूप में प्रजेन्टेशन तैयार किया जाता है। ऑफिस में कान्फ्रेंस या सेमिनार में बहुत से दस्तावेज सजावट के साथ दिखाने की आवश्यकता होती है। ऐसे कार्यों के लिए पावर पॉइंट का प्रयोग किया जाता है।



माइक्रोसॉफ्ट आउटलुक का प्रयोग एक इलेक्ट्रॉनिक डायरी के रूप में किया जाता है। इसमें आप अपने दैनिक कार्यों या मीटिंग का विवरण रख सकते हैं। जो समय-समय पर आपको याद दिलाता रहता है कि आपको कब क्या करना है। इसका प्रयोग करके आप इंटरनेट से संबंधित मीटिंग्स भी निर्धारित कर सकते हैं।



यह प्रोग्राम विशेष कर इंटरनेट के प्रयोग के लिए बनाया गया है। आउटलुक एक्सप्रेस के माध्यम से आप अपने कम्प्यूटर के डेस्कटॉप पर विश्वव्यापी इंटरनेट को उपस्थित रख सकते हैं और कभी भी किसी भी वेबसाइट के साथ सूचनाओं का आदान-प्रदान कर सकते हैं।



माइक्रोसॉफ्ट ऑफिस टूल्स के अंतर्गत मिलने वाले Access Snapshot Viewer, Office Language Settings और Office Shortcut बार का प्रयोग करके माइक्रोसॉफ्ट ऑफिस को व्यवस्थित रख सकते हैं और मनचाहे रूप में उसका प्रस्तुतिकरण प्राप्त कर सकते हैं।

\*\*\*\*\*